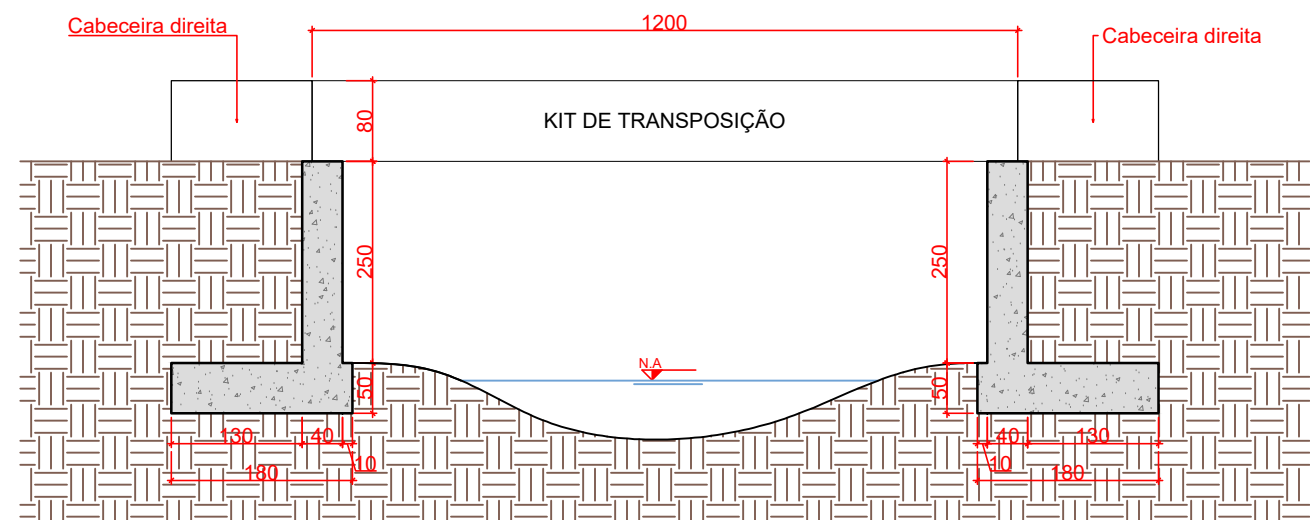
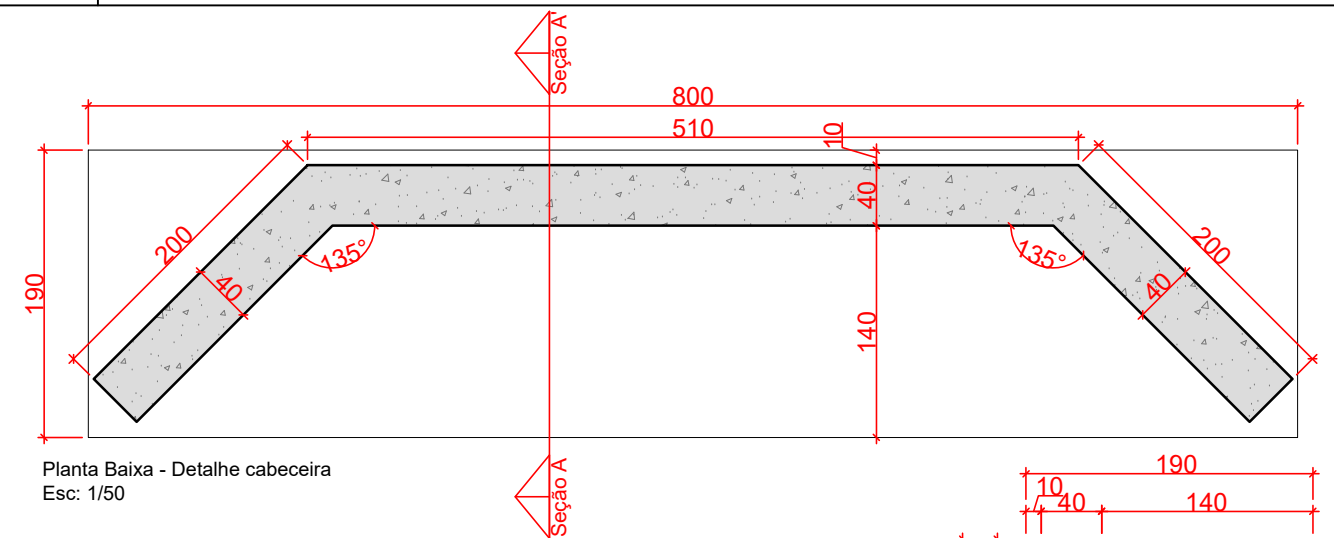


Planta Baixa
Esc: 1/75

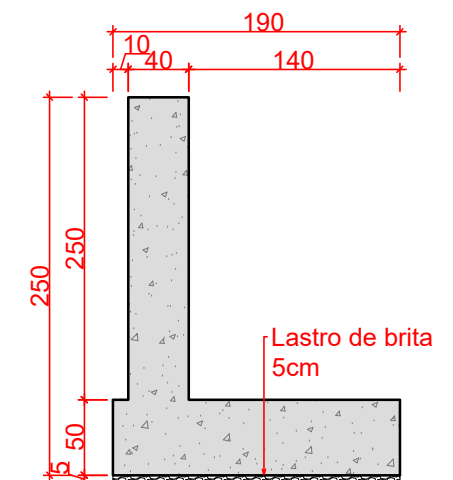


Corte AA'
Esc: 1/75

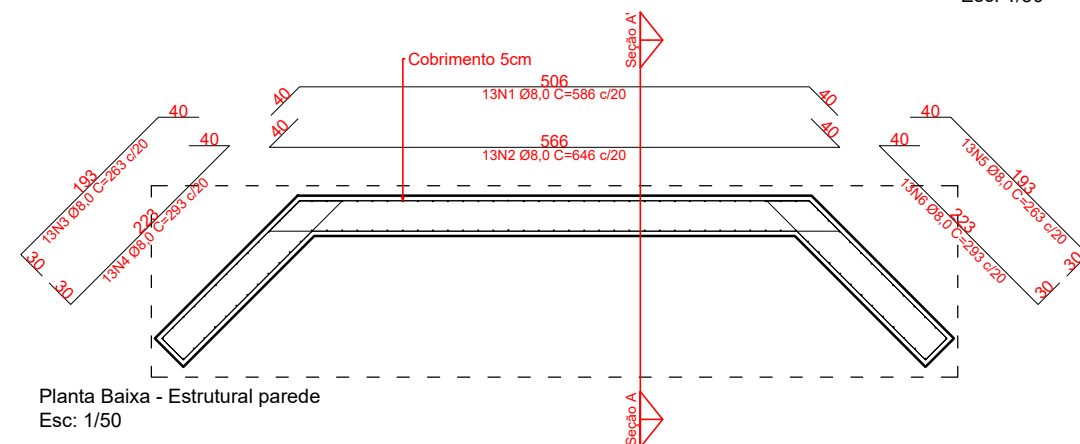


Planta Baixa - Detalhe cabeceira
Esc: 1/50

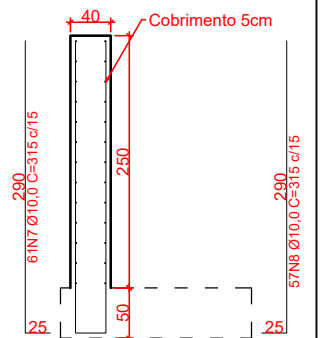
RELAÇÃO DE AÇO						RESUMO DO AÇO			
AÇO	N	Ø	QUANT.	C. UNIT. (cm)	C. TOTAL (cm)	AÇO	Ø	C. TOTAL (cm)	PESO+10% (KG)
CA50	1	8,0	13	586	7.618	CA50	8,0	70.652	306,98
CA50	2	8,0	13	646	8.398	CA50	10,0	37.170	252,27
CA50	3	8,0	13	263	3.419	Vol. de concreto total (C-30) = 16,35 m³ Área de forma total = 70,85 m² Arame recozido total = 5,59 kg			
CA50	4	8,0	13	293	3.809				
CA50	5	8,0	13	263	3.419				
CA50	6	8,0	13	293	3.809				
CA50	7	10,0	61	315	19.215				
CA50	8	10,0	57	315	17.955				
CA50	9	8,0	10	790	7.900				
CA50	10	8,0	10	790	7.900				
CA50	11	8,0	53	460	24.380				



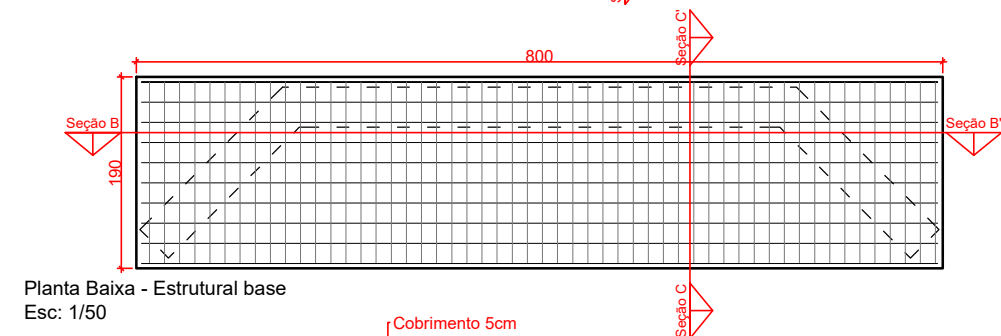
Seção AA' - Detalhe cabeceira
Esc: 1/50



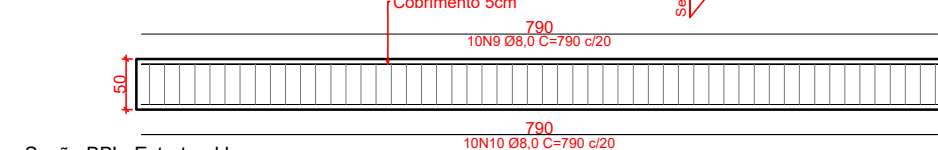
Planta Baixa - Estrutural parede
Esc: 1/50



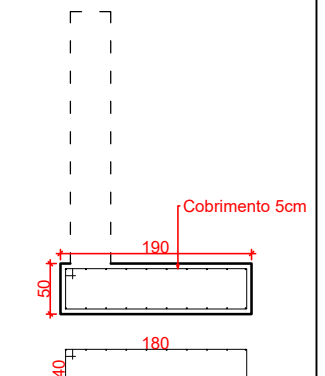
Seção AA' - Estrutural parede
Esc: 1/50



Planta Baixa - Estrutural base
Esc: 1/50



Seção BB' - Estrutural base
Esc: 1/50



Seção CC' - Estrutural base
Esc: 1/50

*A CONCRETAGEM DA CABECEIRA DEVE SER FEITA EM UM ÚNICA LANÇAMENTO - EM CONCRETO USINADO



MUNICÍPIO DE BELA VISTA DO TOLDO
SECRETARIA DE PLANEJAMENTO E
DESENVOLVIMENTO ECONÔMICO
DEPARTAMENTO DE ENGENHARIA
Rua Estanislau Schumann, nº 839, Centro, Bela Vista do Toldo/SC
Fone (47) 3629-0031 - Ramal 262 - www.pmbvt.sc.gov.br

Projeto: CABECEIRA PADRÃO EM CONCRETO ARMADO PARA
KIT DE TRANSPOSIÇÃO DEFESA CIVIL
Endereço: DIVERSOS
Escala: indicada

Folha: 01/01
Data: 19/07/2024
Alteração: 00